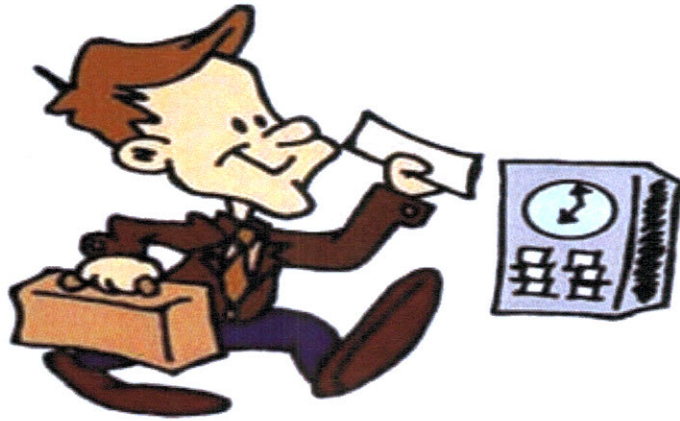




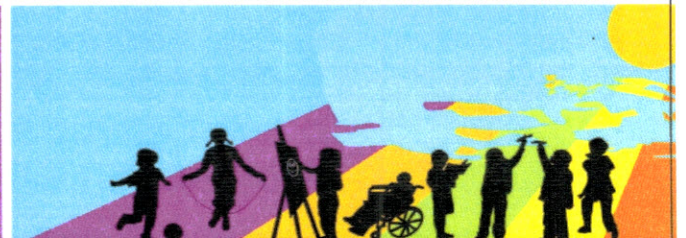
مجلس ابوظبي للتعليم  
Abu Dhabi Education Council  
مدرسة الرؤية الخاصة  
Vision Private School

# سياسة الحضور والغياب

(الحفاظ على معدلات حضور مرتفعة )



المشاركة  
الحماية  
الرعاية  
هي حقوقي





## مقدمة

تسعى المدرسة إلى تحقيق نسبة حضور مرتفعة للطلبة من خلال الالتزام بتوفير بيئة تعليمية آمنة ومحفزة تشجع الطلبة على المشاركة والإقبال على التعلم، ومكافأة وتشجيع الملتزمين منهم والمواظبين على الحضور، وتنفيذ استراتيجيات وبرامج لمعالجة مشكلات الحضور وفقاً لكل حالة من الحالات الطلابية على حدة ، وتوفير معلومات واضحة ومحددة لأولياء الأمور والطلبة وجميع الهيئات المدرسية، فيما يتعلق بقواعد الحضور والغياب والنتائج المترتبة على انخفاض معدلات الحضور .

ولتحقيق ما سبق تحرص المدرسة وإداراتها على الالتزام باللائحة التنظيمية للمدارس الخاصة، والتي اعتمدها المجلس وتعمل وفقاً للقيم الأساسية للتعليم التي اعتمدها المجلس بالمادة رقم (2) من اللائحة وهي الآتي :-

- **العمل الجماعي:** التأكيد على قيم التعاون مع الآخرين.
- **النزاهة والأمانة:** الالتزام بالسلوكيات الصائبة تحت أي ظرف من الظروف.
- **الشفافية:** التعامل مع الآخرين بأسلوب يتسم بالوضوح والصدق والأمانة.
- **الاحترام:** احترام الطلبة والزملاء وأولياء الأمور والمجتمع.
- **المساءلة:** تحمل الفرد مسؤولية أقواله وأفعاله.
- **الحرص والتعاطف:** الاهتمام بالآخرين والشعور بالمسؤولية تجاههم .

المشاركة

الحماية

الرعاية

هي حقوق







## مادة ( 1 )

تهدف هذه السياسة إلى تحديد معدلات الحضور والغياب التي يجب الالتزام بها فيما يتعلق بحضور الطلبة وغيابهم .

ينبغي على الطلبة الحضور إلى مدارسهم يومياً خلال أيام الدراسة التي يحددها التقويم المدرسي للمدرسة وتقع مسؤولية التأكد من التزام الطلبة بالحضور إلى المدرسة يومياً على كل من أولياء الأمور والمعلمين وجميع العاملين في المدرسة .

### إجراءات حضور الطلبة وغيابهم بالمدرسة .

- يتواجد الطلبة في الصف يومياً وفي الموعد المحدد دون أي تأخير .
  - يكون الطلبة الغائبون مسؤولين عن إنجاز جميع الواجبات والمهام التي يكلف زملاؤهم بأدائها أثناء غيابهم .
  - المدرسة تحتفظ بسجلات تحتوي على بيانات دقيقة عن الحضور اليومي لكل طالب وإدخالها في نظام معلومات الطالب الإلكتروني ( esis ) كل فصل دراسي .
  - يتم إحالة جميع حالات الغياب المتكرر للطلبة دون أعذار إلى مدير المدرسة لاتخاذ القرار المناسب في شأنها ، ويحق لمدير المدرسة تكليف الاختصاصي الاجتماعي لبحث هذه الحالات مع أولياء الأمور .
  - تقوم المدرسة بإبلاغ جميع أولياء الأمور بالمسؤوليات التي تقع على عاتقهم فيما يتعلق بحضور الطلبة : وتشمل تلك المسؤوليات على سبيل المثال لا الحصر .
- 1- الحرص الشديد من قبل أولياء أمور الطلبة على التأكد من التزام أبنائهم بالحضور إلى المدرسة يومياً وفي الأوقات المحددة .
  - 2- إذا ما حدث واقتضت الضرورة تغيب أحد الأبناء عن المدرسة فإنه ينبغي على أولياء الأمور إبلاغ المدرسة .
  - 3- عند عودة الأبناء للمدرسة بعد تغيبهم ينبغي أن يقوم أولياء الأمور بإرسال ورقة موقعة من قبلهم إلى إدارة المدرسة توضح سبب غياب أبنائهم .
  - 4- على أولياء الأمور جدولة العطلات العائلية بحيث تتزامن مع العطلات المقررة .

- تسعى المدرسة إلى تحقيق معدلات حضور مرتفعة للطلبة عن طريق الالتزام بتنفيذ المبادرات الآتية :-
- توفير بيئة تعليمية آمنة ومحفزة مما يشجع الطلبة على المشاركة في عملية التعلم والإقبال عليها
- مكافأة الطلبة الملتزمين والمواظبين على الحضور .
- تنفيذ خطط وبرامج علاجية لمعالجة مشكلات الحضور وفقاً لكل حالة من الحالات الطلابية على حدة .
- توضيح قواعد الحضور والغياب والنتائج المترتبة على انخفاض معدلات الحضور .

### أنواع الغياب

#### • الغياب بعذر

ويشترط لكي يندرج الغياب تحت فئة الغياب بعذر أن يرسل ولي الأمر ورقة موقعة إلى المدرسة توضح سبب غياب الطالب مع المستندات اللازمة ( الشهادة الطبية ، ..... ) وتعتبر الأنواع التالية من الغياب بعذر :

- مرض الطالب .
- وفاة أحد أفراد العائلة .
- المواعيد الطبية المجدولة .
- إنجاز إحدى المهام التي يتم تكليف الطالب رسمياً بها من قبل المدرسة أو المجتمع .
- السفر لمرافقة أحد أفراد الأسرة ذات الصلة من الدرجة الأولى للعلاج خارج الدولة لمدة لا تزيد عن 30 يوماً ويمكن مدها بكتاب من هيئة الصحة .

#### • الغياب بدون عذر :-

#### تعتبر الحالات التالية من غياب الطلاب بدون عذر :-

- جولات التسوق .
- المواعيد غير المعتمدة بموافقة مسبقة .
- المناسبات الاجتماعية .

- في حال تغيب الطالب عن أي امتحان أو اختبار خارجي وذلك أسباب الغياب دون عذر ، لن يتم احتساب أية علامة من تلك الاختبارات مما سيؤثر ذلك على علامات الطالب النهائية .
- يندرج الطلبة الذين يتغيبون عن المدرسة دون علم أو موافقة أولياء أمورهم ضمن فئة الغياب دون عذر وسوف تقوم المدرسة بتوجيه إشعار كتابي لأولياء أمور هؤلاء الطلبة باعتباره هروباً من المدرسة ، وفي حالة تكرار تغيب الطلبة دون عذر فإن الأمر سيتطلب مناقشته مع إدارة المدرسة ومسؤوليها .

### فصل الطالب من المدرسة وذلك للغياب دون عذر .

يفصل الطالب من المدرسة في حالة غيابه دون إذن أو عذر مقبول لمدة عشرة أيام متصلة أو خمسة عشر يوماً غير متصلة خلال العام الدراسي على أن يسبق الفصل توجيه ثلاثة إنذارات للطلاب بواقع إنذار كل ثلاثة أيام غياب وإبلاغ ولي أمره .

### مسؤوليات المدرسة والمدير:-

- تقوم المدرسة بإخطار أولياء الأمور بالسياسة والإجراءات المتعلقة بالغياب والحضور .
- الاحتفاظ بسجلات دقيقة تضم بيانات الحضور والغياب اليومية لكل طالب ، وإدخالها في نظام معلومات الطالب الإلكتروني (esis) .
- إخطار أولياء الأمور بتغيب أبنائهم عن المدرسة دون إذن .
- حل مشكلات الطلبة الذين يتكرر غيابهم دون عذر .

نبيل أبوجراد  
مدير المدرسة

